



Bedrijfspresentatie

BKB Infra is specialist in het aanleggen van betonverhardingen.

Gevestigd in Gouda en landelijk opererend. BKB Infra is al meer dan honderd jaar gespecialiseerd in het ontwerpen, ontwikkelen en aanleggen van betonverhardingen. Betonnen wegen, paden en rotondes passend in de omgeving. In verschillende kleuren en met verschillende afwerkingen, alles is mogelijk. Wij maken de omgeving graag langdurig aantrekkelijk.

Commercieel: Laurens Bogerd
Bedrijfsleider: Sander de Boer

06 1100 7701
06 5022 6073

BKB Infra – kantoor en werkplaats
Nijverheidsstraat 4
2802 AL Gouda

www.bkbinfra.nl
info@bkbinfra.nl

Beton

- SP15 bermbeton
- SP15 lijnconstructies
- SP15 fietspad
- SP25 fietspad / kavelpaden
- SP25 barriers
- SP1600
- Rolling finisher
- Handwerk
- Innovatie en ontwikkeling
- Visuals

Waarom beton?

Onderhoudsarm = duurzaam

Lange levensduur = duurzaam

100% herbruikbaar = duurzaam

Tallose toepassingsmogelijkheden

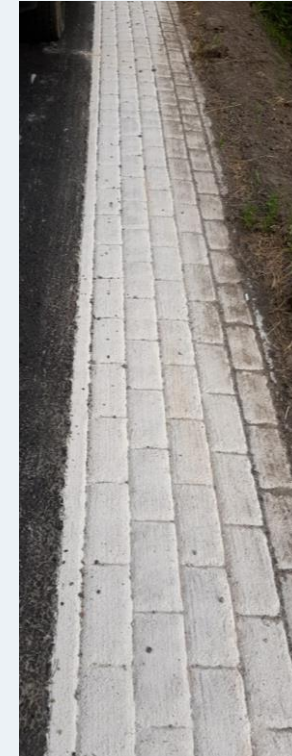
Arbo vriendelijk en robuust

SP15 bermbeton

De SP15, SP25 en SP1600 zijn uitgerust met GPS-systeem om de machines aan te sturen voor hoogte en richting

Lijnconstructies (bermbeton)

- Diverse breedtes
- Diverse printpatronen
- Bezemstreek
- Voegen (grond / piepschuim)



SP15 lijnconstructies

De SP15, SP25 en SP1600 zijn uitgerust met GPS-systeem om de machines aan te sturen voor hoogte en richting

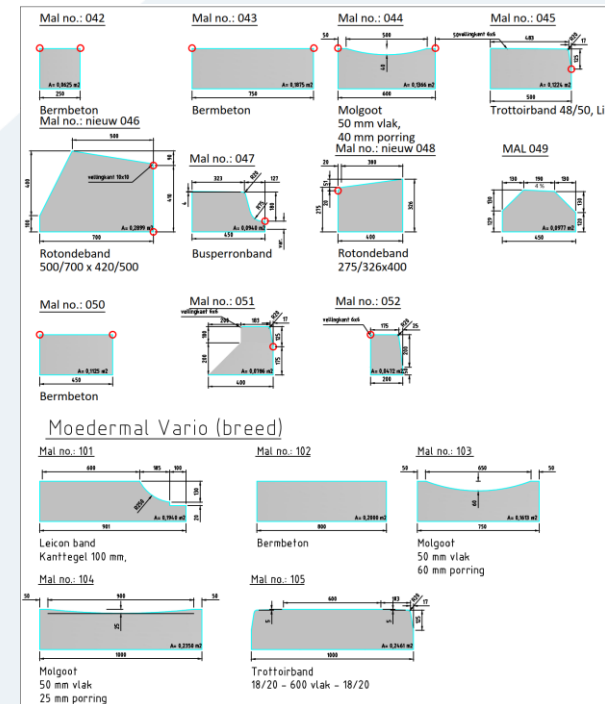
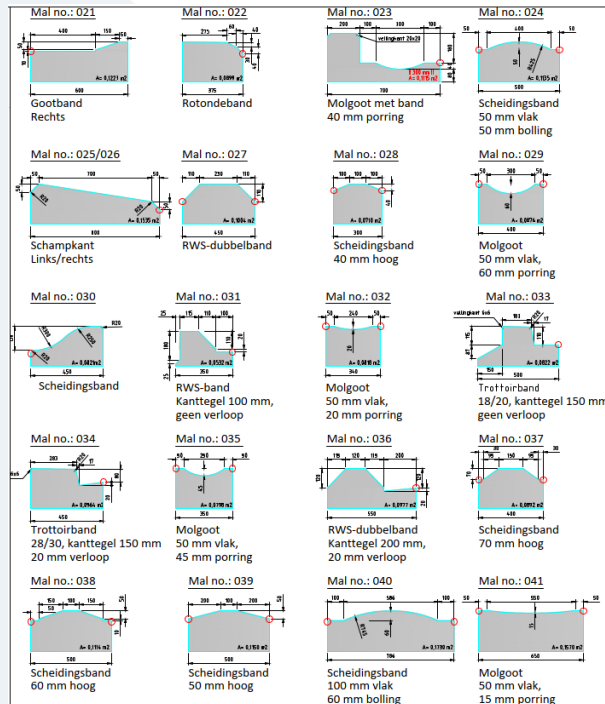
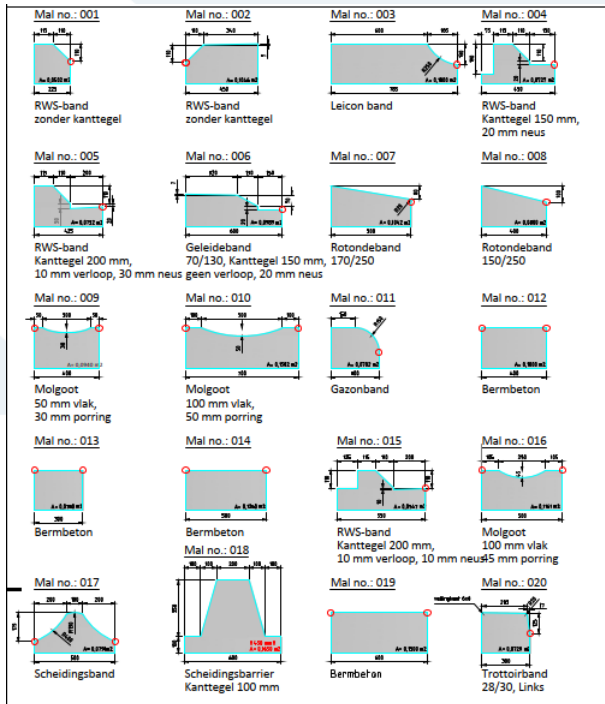
Lijnconstructies (diverse mallen)

- Rotondebanden
- Leicon-banden
- RWS-banden (met en zonder goottegel)
- Molgoten



SP15 lijnconstructies

De SP15, SP25 en SP1600 zijn uitgerust met GPS-systeem om de machines aan te sturen voor hoogte en richting



Note: naar wens van de klant kan een unieke mal ontworpen worden

SP15 fietspaden

De SP15, SP25 en SP1600 zijn uitgerust met GPS-systeem om de machines aan te sturen voor hoogte en richting



Note: diverse breedtes tot 2 meter

SP15 fietspaden / kavelpaden

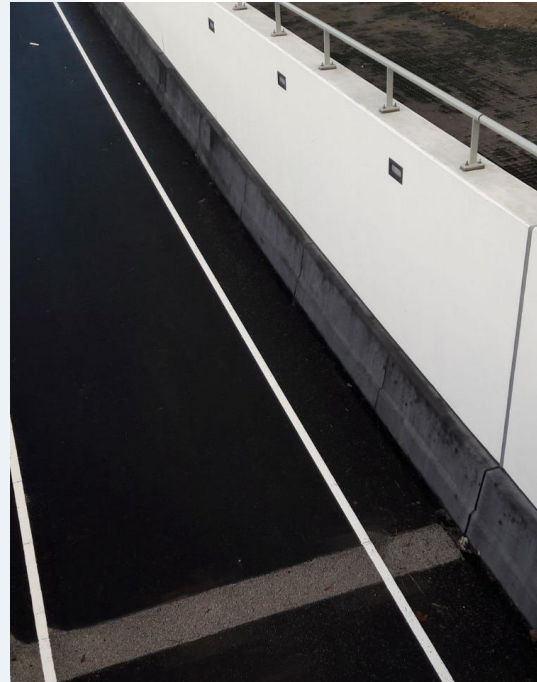
De SP15, SP25 en SP1600 zijn uitgerust met GPS-systeem om de machines aan te sturen voor hoogte en richting



Note: diverse breedtes tot 4.5 meter

SP15 barriers

De SP15, SP25 en SP1600 zijn uitgerust met GPS-systeem om de machines aan te sturen voor hoogte en richting



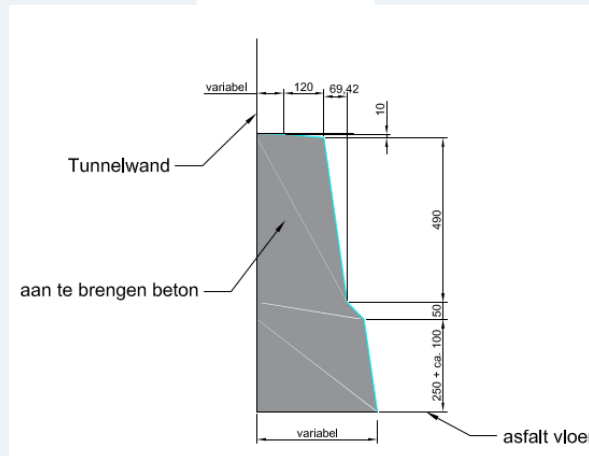
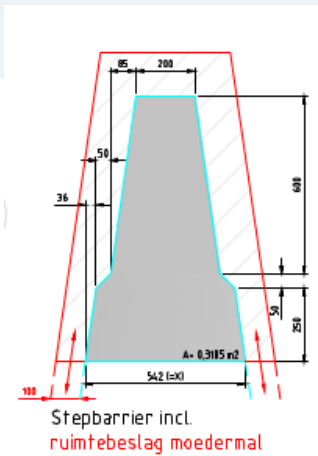
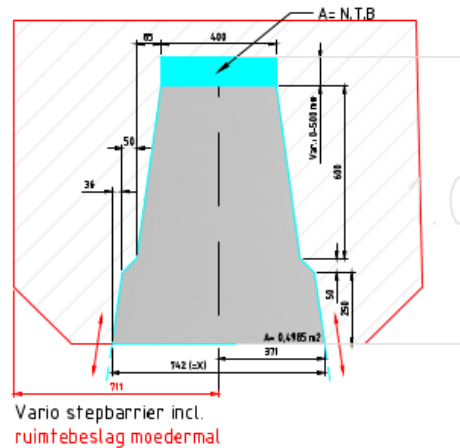
Hoogste voertuigkering van Nederland op N200: <https://www.youtube.com/watch?v=UHmpjt-2uRQ&feature=youtu.be>

SP15 barriers

De SP15, SP25 en SP1600 zijn uitgerust met GPS-systeem om de machines aan te sturen voor hoogte en richting

Stepbarriers

- Vrijstaande barriër
- Plakbarriër



Botsproef betonnen stepbarriër: <https://www.youtube.com/watch?v=m0goYMJZrgQ>

SP15

De SP15, SP25 en SP1600 zijn uitgerust met GPS-systeem om de machines aan te sturen voor hoogte en richting



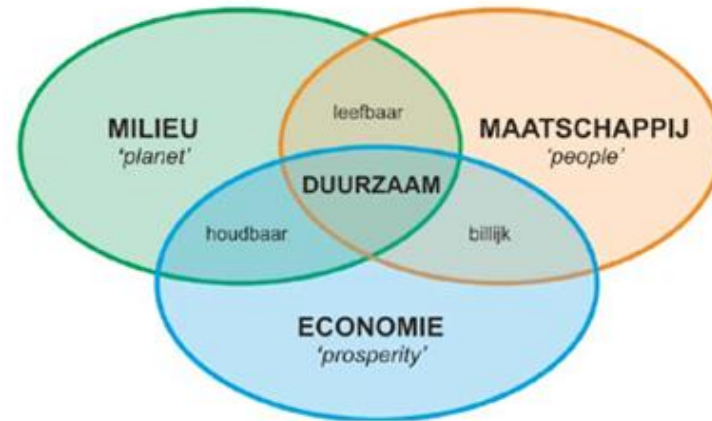
SP25 barriers

De SP15, SP25 en SP1600 zijn uitgerust met GPS-systeem om de machines aan te sturen voor hoogte en richting

VOORDELEN VAN BETONNEN GELEIDECONSTRUCTIES

Een andere bezorgdheid van de Europese Commissie is het gebruik van duurzame oplossingen die passen in het concept van "Green Public Procurement" (Groene aankoopprocedures). Betonnen geleideconstructies bieden een antwoord voor de beide kwesties van verkeersveiligheid

en duurzaamheid. De figuur hieronder somt een aantal voordelen op van betonnen geleideconstructies in de drie domeinen van duurzaam bouwen: milieu, economie en maatschappij. Deze boodschappen zullen verder toegelicht worden in deze publicatie.



Milieu

- 80% minder CO₂-emissies en grijze energie dan bij concurrerende systemen
- Geen verontreiniging van de bodem door uitloging van (zware) metalen
- 100% recycleerbaar
- Vrijwel onderhoudsvrij gedurende de levensduur
- Beperking verkeershinder en minder emissie als gevolg van onderhoudswerkzaamheden

Maatschappij

- Verhoogde veiligheid voor weggebruikers en wegenwerkers
- Een botsend voertuig zal de constructie niet of nauwelijks kunnen doorbreken of eroverheen kantelen
- Na aanrijding blijft de werking van de betonnen geleideconstructie behouden zodat nauwelijks reparaties moeten uitgevoerd worden met minder verkeershinder tot gevolg
- Veilige oplossing voor motorrijders

Economie

- Een zeer lange levensduur tot meer dan 50 jaar
- Minimaal ruimtebeslag
- Geen of nagenoeg geen onderhoud
- Hoge dagproducties van 400 tot 800 m mogelijk
- Gunstige prijs-kwaliteitverhouding in vergelijking met andere systemen

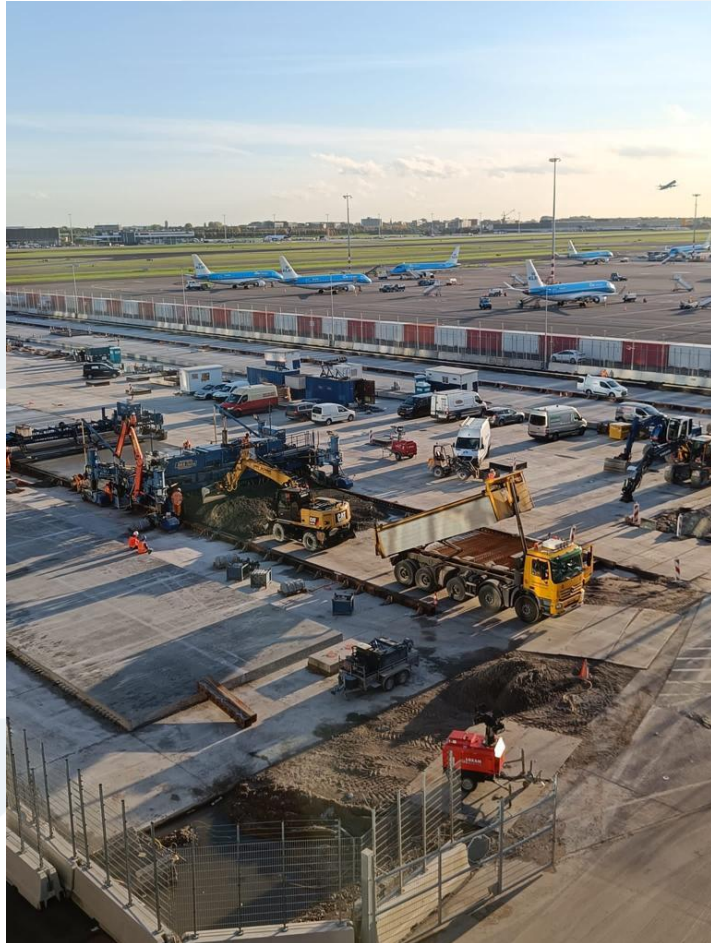
SP25

De SP15, SP25 en SP1600 zijn uitgerust met GPS-systeem om de machines aan te sturen voor hoogte en richting



SP1600

De SP15, SP25 en SP1600 zijn uitgerust met GPS-systeem om de machines aan te sturen voor hoogte en richting

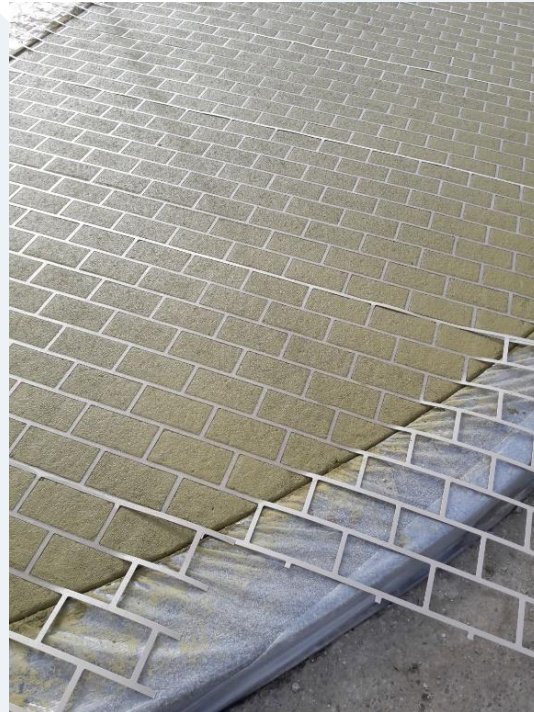


Rolling finisher



Handwerk

- Printbeton mallen
- Printbeton papier



Handwerk

- Busbanen / rijwegen
- Vloeistofdichte verhardingen



Handwerk

- Fietspaden
- Rotondes
- Reparatievakken



Referentieprojecten

- Schiphol
meerjarig onderhoud en aanleg diverse platformen
- CER
14 kilometer doorgaand gewapende betonweg
5.5 kilometer barrier
- Rotterdamsebaan
barriers
- Velsertunnel
wandbarriers inclusief waterafvoer
- Sluiskiltunnel
barriers
- N200
variabele barrier voor opvang hoogteverschil
- Noord-Zuidlijn
aanleg spoorplaat en kabelkokers
- Renovatie Galecopperbrug A12
HogeSterkteBeton (HSB) overlaging
- Ruimte voor de rivier
diversen fietspaden en kavelpaden

Innovatie en ontwikkeling

Innovaties

CSA Concrete: zeer snelle uitharding (openstelling na ca. 4 uur mogelijk)

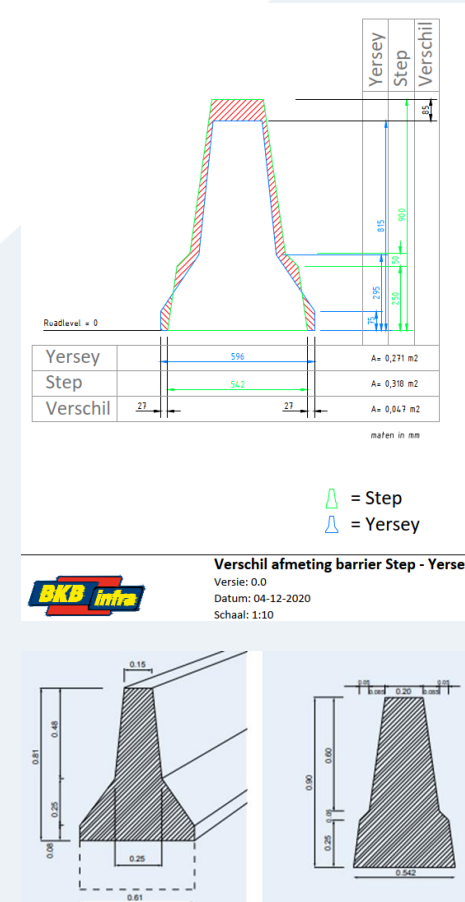
- Vijf jaar ervaring in cementloze beton (geopolymeer)
- Duurzamer beton (hennepvezel lichter en CO2-vriendelijk)
- Kunststofvezel in beton (vervanging van wapening)

Recente ontwikkelingen

New Jersey barrier

- CE-normering (via VolkerFitzpatrick)
- Circa 15% minder MKI dan step barrier
- ASI-waard B (gelijkwaardig aan step)
- Circa zes centimeter breder dan step barrier

https://www.febelcem.be/fileadmin/user_upload/dossiers-ciment-2008/nl/I6-NL-Geleideconstructies.pdf



Visuals

- Om de veiligheid te vergroten heeft BKB Infra visuals laten ontwikkelen
- De visuals geven een goed beeld bij de klant over de veilige werkruimte voor medewerkers en een veilige situatie voor de omgeving
- Tevens verkozen tot beste verbeteridee

















